

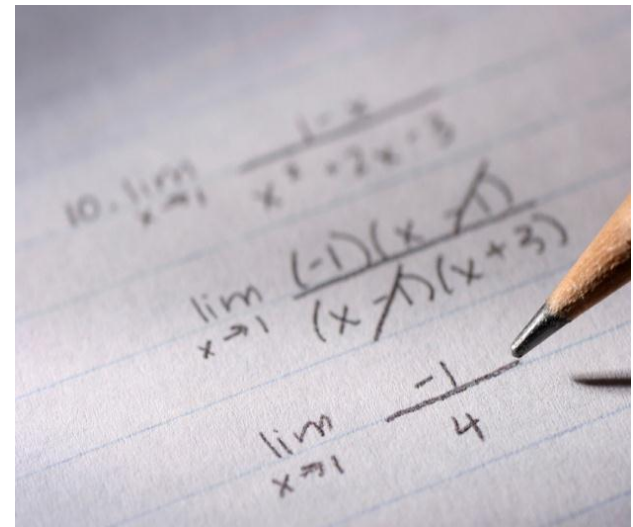
Capacitación y franquicia tributaria Sence: panorama y próximos cambios



Jaime Sáenz Salas, Psicólogo

Franquicia tributaria de capacitación

La franquicia tributaria de capacitación es la principal herramienta de la que disponen las empresas para desarrollar las competencias de sus trabajadores



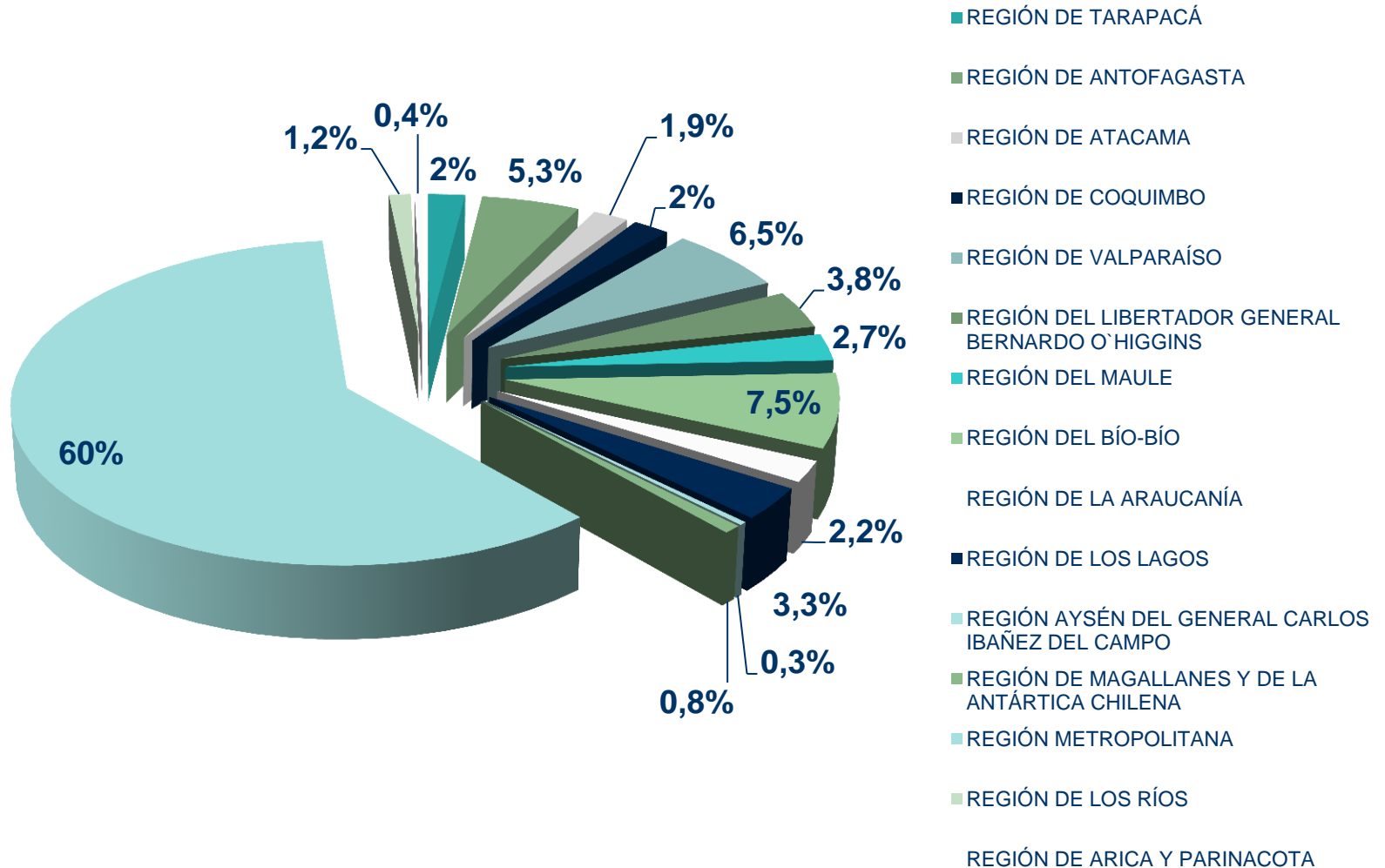
Algunas cifras y datos relevantes sobre la franquicia tributaria de capacitación

Nº Participantes	Nº Personas
1.569.491	958.723

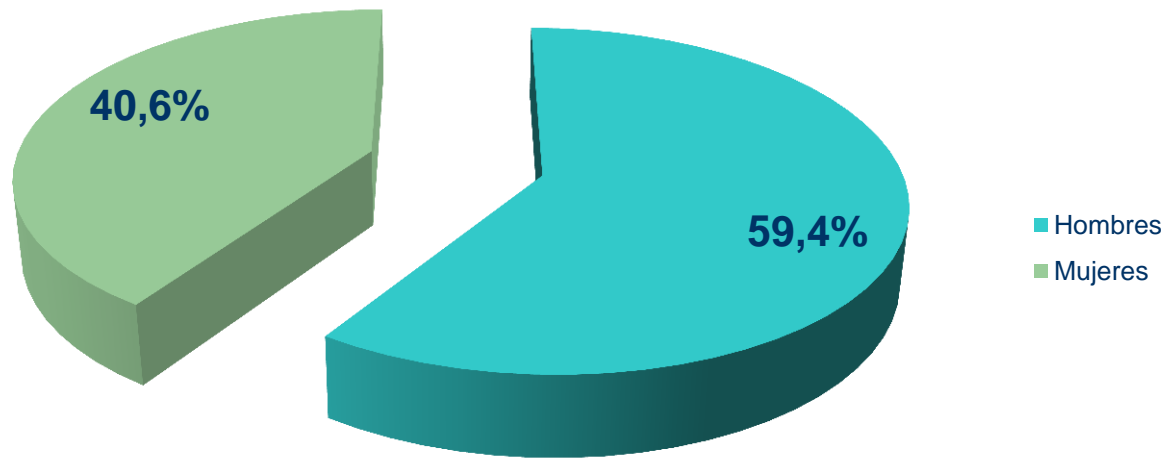
Inversion	
Publica	Privada
86.854.434.359	36.004.689.760

Número de participantes área transporte y telecomunicaciones, sector transporte, almacenamiento y comunicaciones
36.932

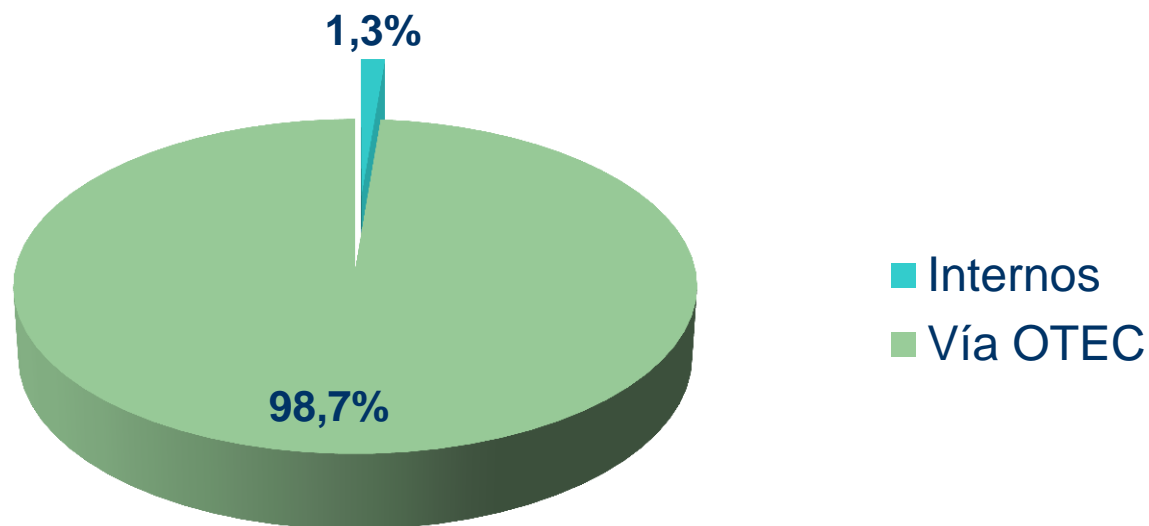
Participantes por región



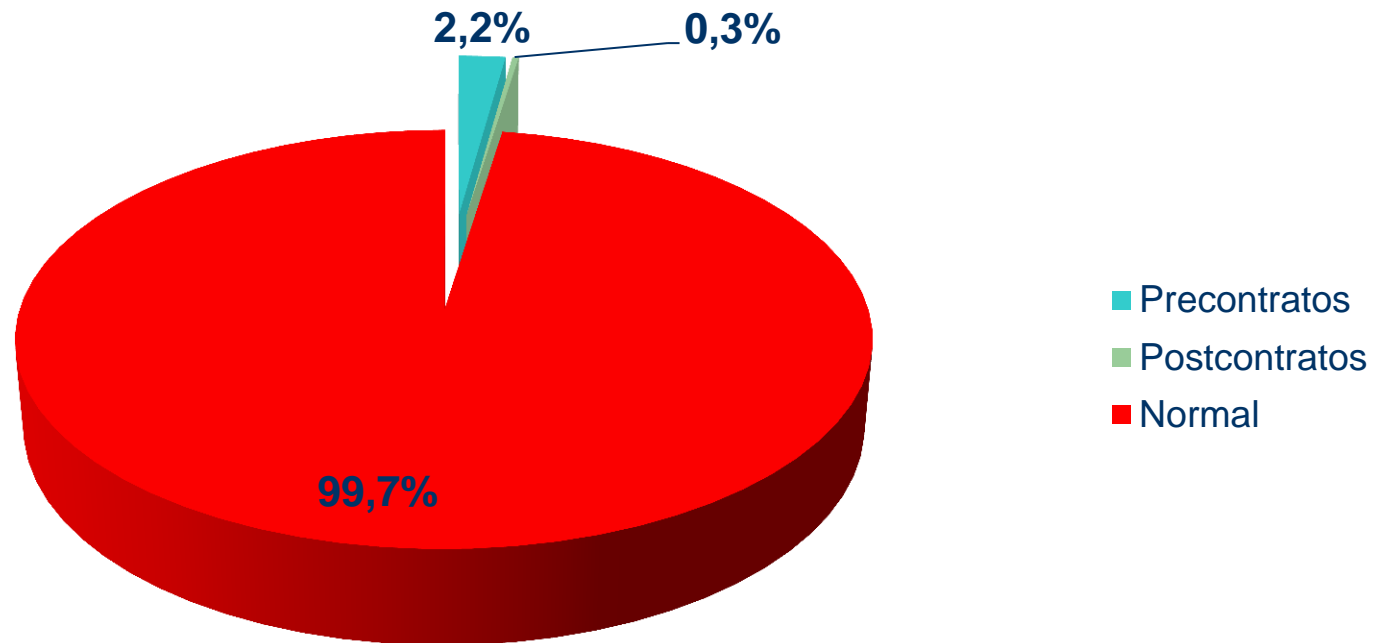
Participantes por sexo



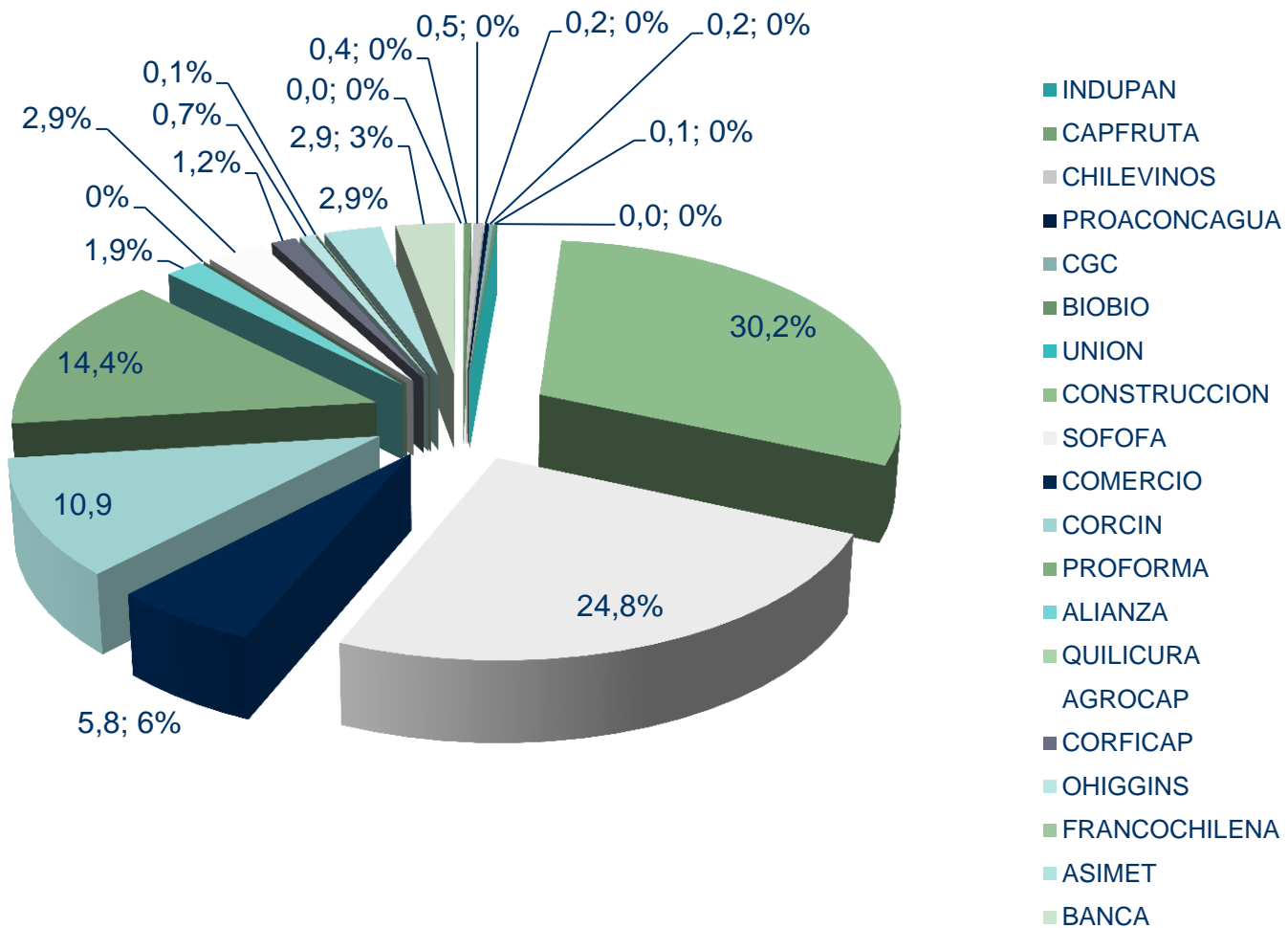
Cursos internos v/s vía OTEC, por participantes



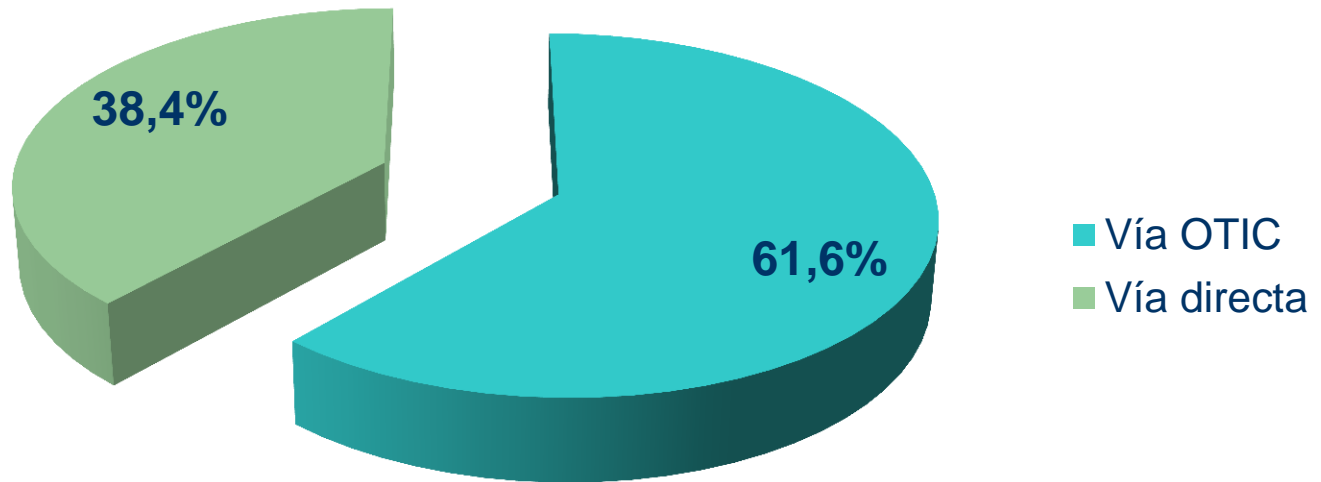
Precontratos y postcontratos, por participantes



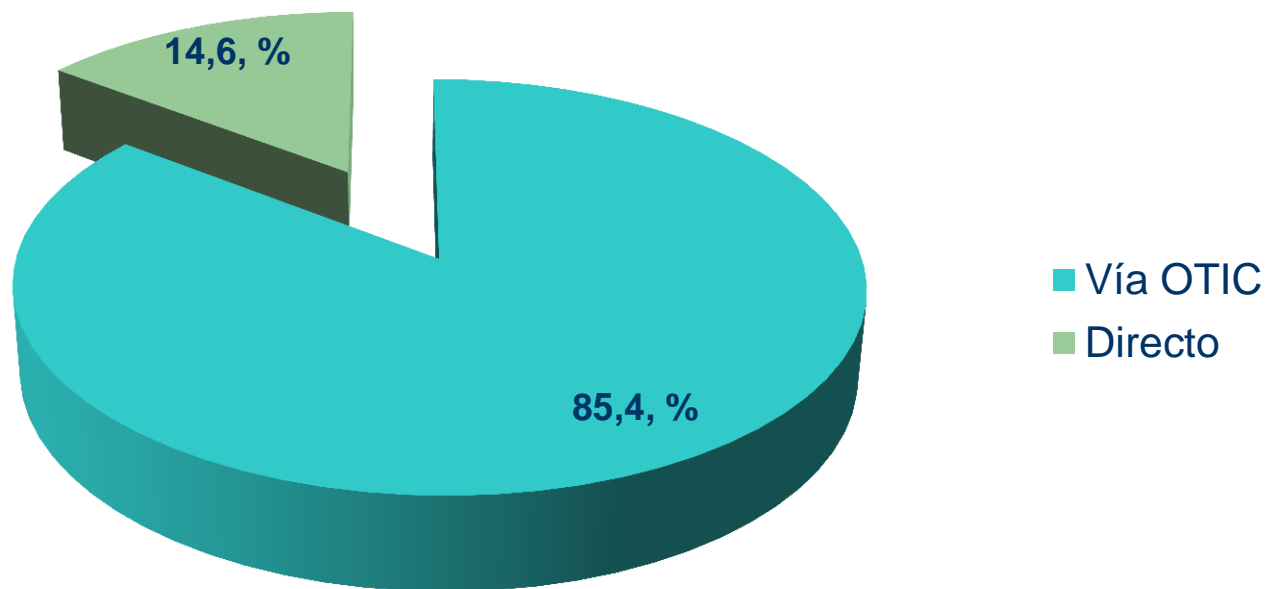
OTIC: participación por empresas intermediadas



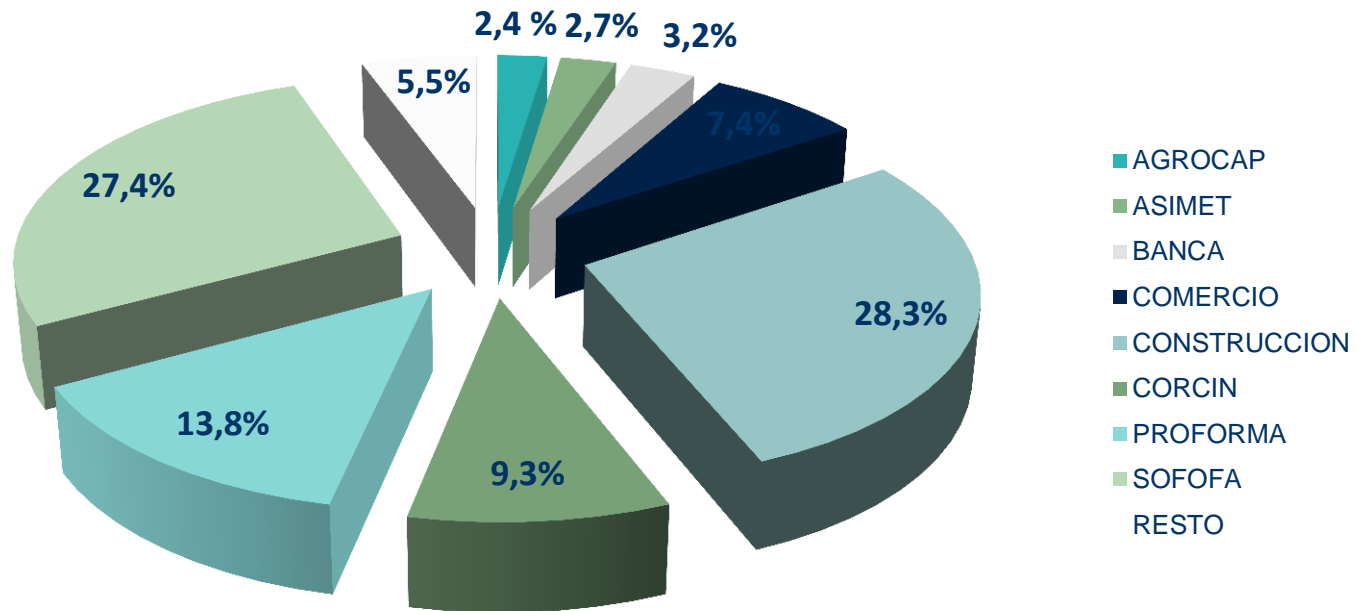
Empresas directas v/s OTIC



Participantes intermediados por OTIC



OTIC: participación por aportes intermediados

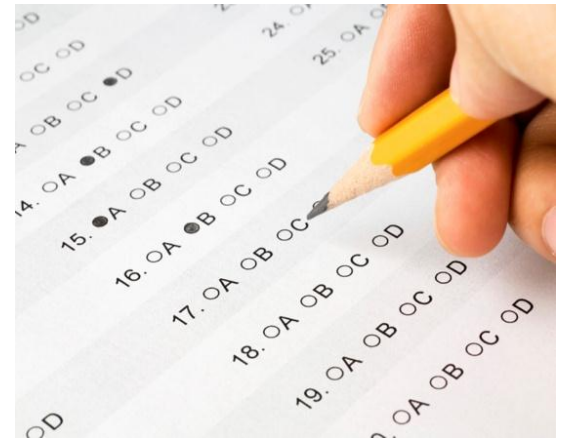


Total de aportes 2011: \$ 108.910.878.61
Excedentes 2011: \$ 53.970.433.512

Comisión Revisora del Sistema de Capacitación e Intermediación Laboral: sus objetivos

Revisar las políticas de capacitación e intermediación vigentes en Chile, con miras a realizar recomendaciones sobre su desarrollo futuro

En ella participaron fundamentalmente académicos y representantes de actores del sistema



Diagnóstico general

La política de capacitación vigente en el país es claramente deficitaria en tres dimensiones centrales: la equidad en la asignación de los recursos, la eficiencia para lograr sus objetivos y la efectividad en sus resultados



1. Franquicia tributaria de capacitación

- La capacitación tiende a favorecer a los trabajadores con mayores salarios
- La capacitación tiene un impacto muy menor en los salarios (del orden del 0,6% de la remuneración imponible entre 4 a 8 años después de haber recibido el curso)
- El 81% de los capacitados pertenecen a empresas grandes (con 200 o más trabajadores) y tan sólo el 6% de los capacitados pertenece a micro (1 a 9 trabajadores) o pequeñas (10 a 49 trabajadores) empresas

1. Franquicia tributaria de capacitación

- Sólo el 5% de los recursos gastados en el año 2009 tuvo como destinatario al grupo de individuos que como máximo tiene educación básica completa
- Los trabajadores capacitados no tienen una mayor probabilidad de estar ocupados respecto del grupo de control
- Para que un curso tenga impacto positivo en salarios estadísticamente significativo, debe tener una duración superior a las 140 horas (no más del 1%)

1. Franquicia tributaria de capacitación: algunas variables intervinientes

Proliferación de cursos de corta duración que no tienen efectos sobre la productividad de los trabajadores



1. Franquicia tributaria de capacitación: algunas variables intervinientes

Gran heterogeneidad en
la calidad de los oferentes
de capacitación (OTEC)



1. Franquicia tributaria de capacitación: algunas variables intervinientes

Rol de los OTIC



1. Franquicia tributaria de capacitación: algunas variables intervinientes

Falta de capacidad del
SENCE para supervisar y
fiscalizar el sistema



1. Franquicia tributaria de capacitación: componentes “promisorios”

- Precontrato de capacitación
- Postcontrato de capacitación



2. Capacitación a poblaciones vulnerables

- Programa Especial de Jóvenes
- Programa Jóvenes Bicentenario
- Programa Nacional de Becas
- Programa Mujeres Jefas de Hogar



3. Programa de Bonos

- Bono Trabajador activo
- Bono Empresa y Negocio



Lineamientos finales

- Estrategia ordenadora
- Recursos públicos para fines públicos
- Reasignar el objetivo de fomento productivo
- Instrumentos diferenciados para públicos diversos
- Enfoque mixto en la decisión de elegir capacitación
- Aprender de la experiencia
- Desarrollo del componente de evaluación
- Vinculación con el sistema educacional
- Vinculación con el sistema de protección social
- Fortalecimiento de los proveedores de capacitación
- Aumento de la cobertura geográfica de la capacitación
- Fortalecimiento del Sence

Muchas Gracias

Jaime Sáenz S.

jaimesaenz@hotmail.com